

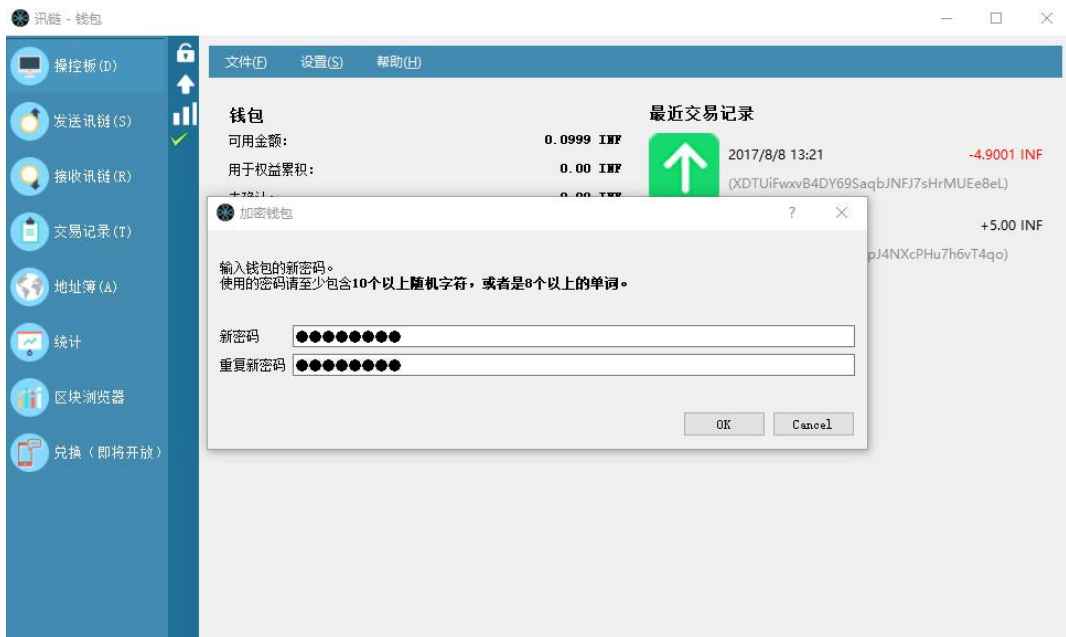
讯链钱包使用指南

1、点击 Infchain-qt 打开客户端



2、为了安全最好加密钱包，设置交易密码（注意：务必妥善保管密码，一旦忘记永远无法找回）





加密后钱包会关闭，重新打开即可进入下一步；

- 3、备份钱包文件（注意，钱包文件备份后也妥善保管，多备份份在不同地方，一旦丢失也会无法找回！）

讯链 - 钱包

文件(F) 设置(S) 帮助(H)

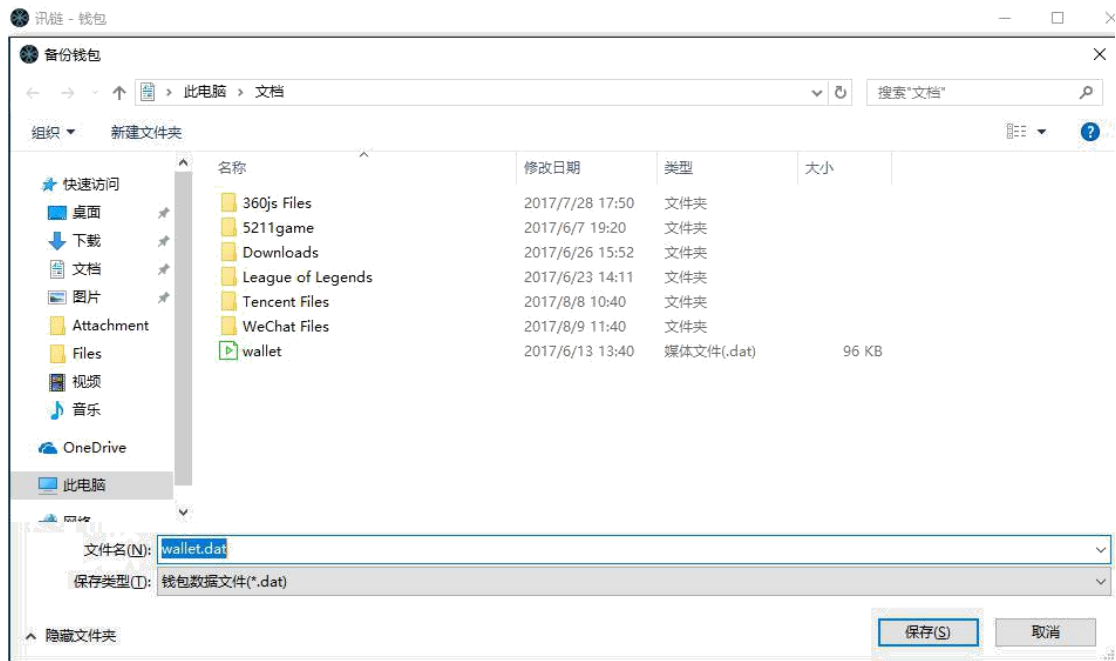
钱包

可用金额:	0.0999 INF
用于权益累积:	0.00 INF
未确认:	0.00 INF
总额:	0.0999 INF

最近交易记录

	2017/8/8 13:21	-4,9001 INF
	(XDTUiFwxvB4DY69SaqbJNFJ7sHrMUe8eL)	
	2017/8/8 13:15	+5.00 INF
	(XG9K8Vat6uZXbAFkpJ4NXcPHu7h6vT4qo)	

操作板(D)
发送讯链(S)
接收讯链(R)
交易记录(T)
地址簿(A)
统计
区块浏览器
兑换 (即将开放)

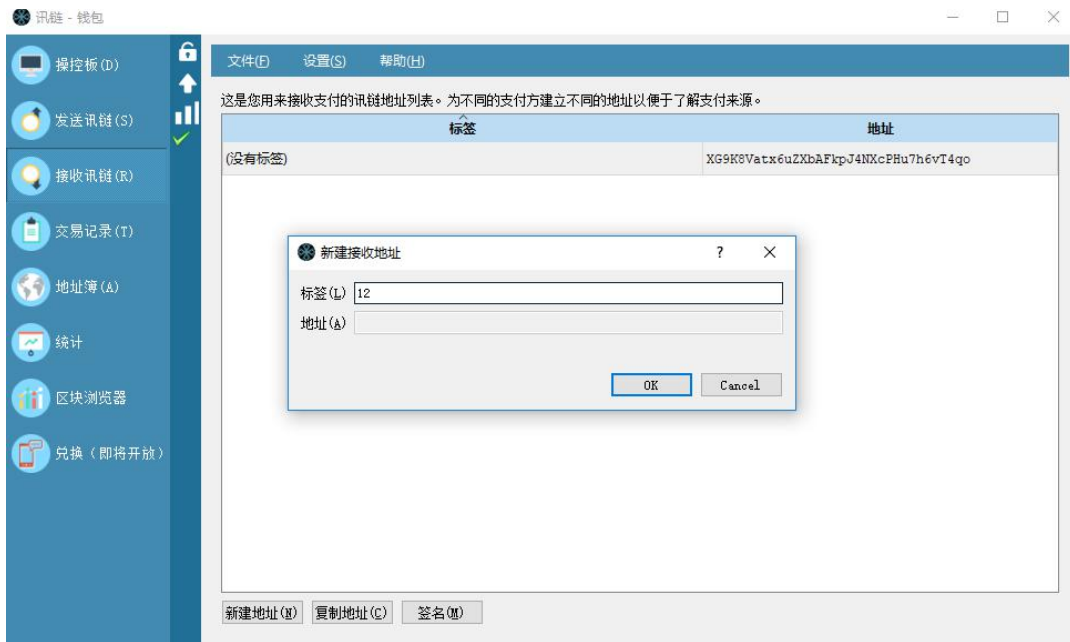


4、接收讯链币



将地址复制一份，发送给他人，他人就可以往地址里面给你发送讯链了

如果新建地址，需要填写标签，标签可以是任何字符。



5、发送讯链（为避免输错对方地址，第一笔讯链发送应当数额较小，待对方接收到后再发大额，一旦地址发错也是无从找回的，对方到账时间为几秒钟。



6 讯链交易记录查询

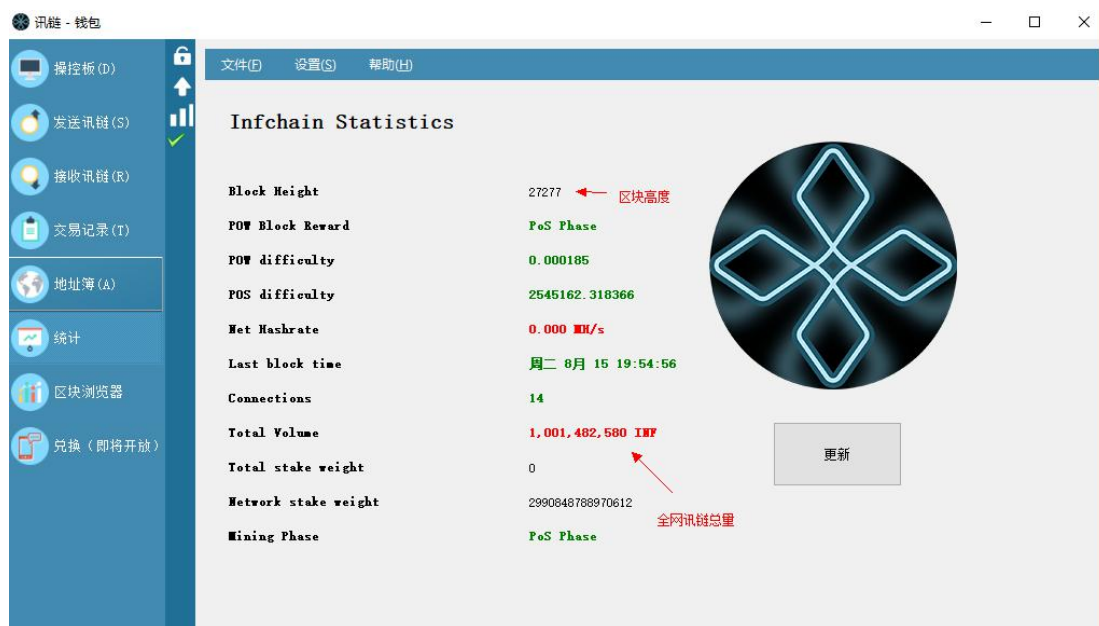


7 地址簿

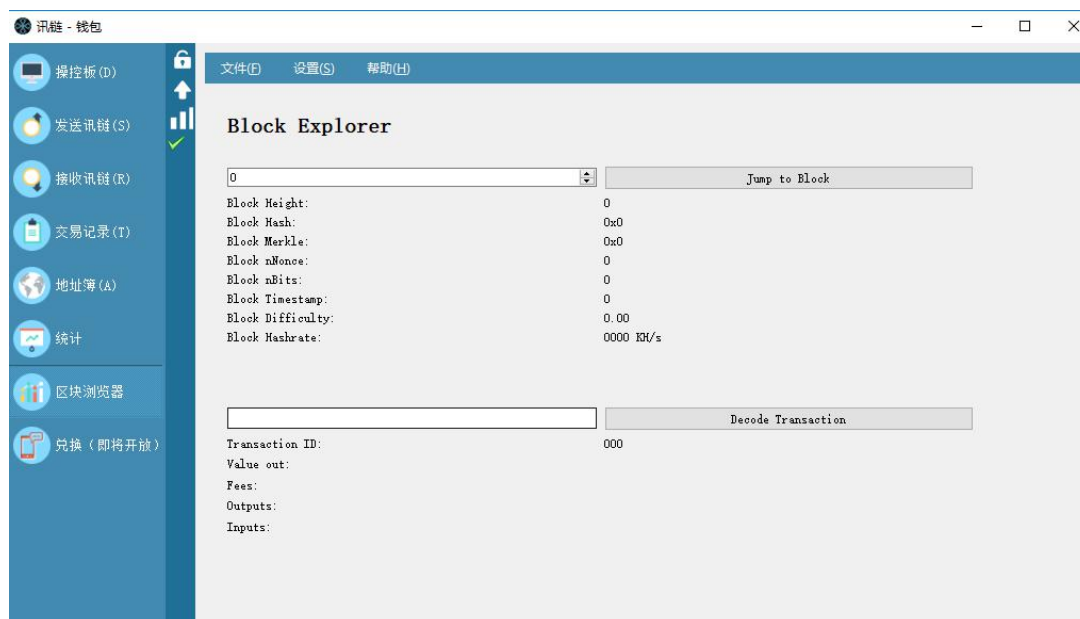


可查询自己地址和增加地址

8 讯链总量和区块高度查询



9 区块浏览器



可查询区块信息，一般用户可无需了解。